

▼ De izquierda a derecha: RCH306, RCH120, RCH1003

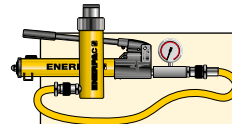


- Diseño de émbolo hueco que permite tanto fuerzas de tracción como de empuje
- Tubo central flotante niquelado (modelos más de 20 ton.) que incrementa la vida útil del producto
- Acabado esmaltado al horno para mayor resistencia a la corrosión
- Roscas del collarín para facilitar la fijación
- El RCH120 tiene un racor AR630 y una toma de 1/4" NPTF
- RCH121 y RCH1211 tienen un reductor FZ1630 y un racor AR-630; todos los otros modelos llevan un racor CR400
- De simple efecto, retroceso por muelle.

▼ El cilindro de émbolo hueco RCH1003 utilizado para la suspensión de la pluma intermedia de una draga de cable.



## Versatilidad en aplicaciones de prueba, mantenimiento y tensado



### Equipos de bomba y cilindro

Los cilindros marcados con un \* están disponibles en equipos (cilindro, bomba, manómetro, manguera y acopladores) para su comodidad al hacer los pedidos.

Página: 62



### Cilindros de aluminio ultraligeros

Si necesita mejor relación entre la fuerza y el peso del cilindro, la serie ultraligera RACH es la selección perfecta.

Página: 16



### Silletas

La mayoría de la serie RCH están equipados con silletas lisas. Vea en la tabla de la siguiente página las silletas roscadas opcionales y las dimensiones de las mismas.

Página: 35

Fuerza del cilindro	Carrera	Modelo	Area efectiva	Capacidad de aceite
ton. (kN)	(mm)		(cm <sup>2</sup> )	(cm <sup>3</sup> )
12 (125)	8	RCH120	17,9	14
	42	RCH121 *	17,9	75
	42	RCH1211	17,9	75
	76	RCH123	17,9	136
20 (215)	49	RCH202 *	30,7	150
	155	RCH206	30,7	476
30 (326)	64	RCH302 *	46,6	298
	155	RCH306	46,6	722
60 (576)	76	RCH603 *	82,3	626
	153	RCH606	82,3	1259
95 (931)	76	RCH1003 *	133,0	1011

\* Disponibles como equipos, vea la nota en esta página.

# Cilindros de émbolo hueco, de simple efecto

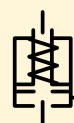


## Mangueras

Enerpac ofrece una línea completa de mangueras hidráulicas de alta calidad. Para garantizar la seguridad de su sistema, use sólo mangueras hidráulicas de Enerpac.

Página: **128**

## Serie RCH



Fuerza:

**12 - 95 ton.**

Carrera:

**8 - 155 mm**

Diámetro orificio del centro:

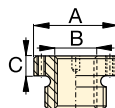
**19,5 - 79,0 mm**

Presión máxima:

**700 bar**

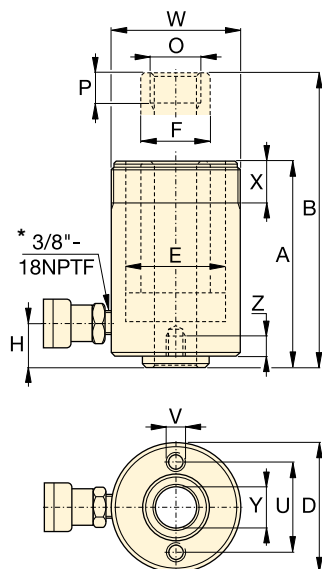
### Silletas roscadas opcionales

Tipo de Silleta	Modelo del cilindro	Modelo de la silleta	Dimensiones (mm)		
			A	B	C
Roscada hueca	RCH202, 206	HP2015	53	1" - 8	9
	RCH302, 306	HP3015	63	1¼" - 7	9
	RCH603, 606	HP5016	91	1½" - 5½	12
	RCH1003	HP10016	126	2½" - 8	13



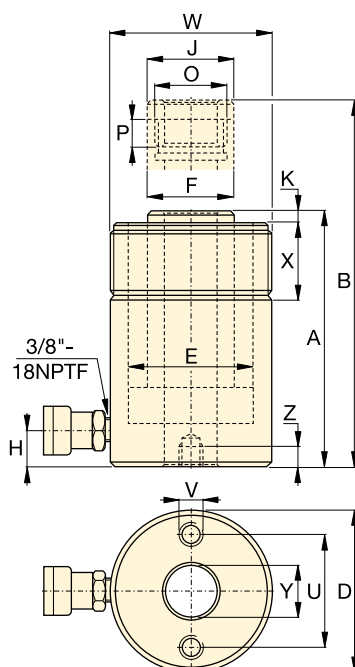
Silleta lisa hueca estándar en todos los modelos RCH (excepto en los modelos RCH120 y RCH1211).

RCH121 y RCH1211 tienen un resalto de 47 mm de diámetro que sobresale 6 mm de la base.



Modelos RCH120 a RCH123

\* 1/4" NPTF por RCH120



Modelos RCH-202 a RCH1003

### Dimensiones de los orificios de montaje (mm)

Modelo	Círculo de pernos U	Rosca de orificio V	Prof. de la rosca Z
RCH120	50,8	5/16" - 18 UNC	9,0
RCH121	-	-	-
RCH1211	-	-	-
RCH123	50,8	5/16" - 18 UNC	12,7
RCH202	82,6	3/8" - 16 UNC	9,4
RCH206	82,6	3/8" - 16 UNC	9,4
RCH302	92,2	3/8" - 16 UNC	14,0
RCH306	92,2	3/8" - 16 UNC	14,0
RCH603	130,3	1/2" - 13 UNC	14,0
RCH606	130,3	1/2" - 13 UNC	14,0
RCH1003	177,8	5/8" - 11 UNC	19,0

Altura retraído	Altura extendido	Diám. exterior	Diám. int. del cilindro	Diám. d. émbolo	Base a conexión	Diám. de la silleta	Saliente de la silleta del émbolo	Rosca interior del émbolo	Long. de la rosca émbolo	Rosca del collarín	Long. de la rosca collarín	Diám. orif. del centro	Modelo
A (mm)	B (mm)	D (mm)	E (mm)	F (mm)	H (mm)	J (mm)	K (mm)	O	P (mm)	W	X (mm)	Y (mm)	
55	63	69	54,1	35,1	9	-	-	3/4" - 16 UN	16	2¾" - 16	30	19,5	RCH120
120	162	69	54,1	35,1	25	-	-	-	-	2¾" - 16	30	19,5	RCH121 *
120	162	69	54,1	35,1	25	-	-	3/4" - 16 UN	16	2¾" - 16	30	19,5	RCH1211
184	260	69	54,1	35,1	25	-	-	-	-	2¾" - 16	30	19,5	RCH123
162	211	98	73,1	54,1	19	54	9,7	19/16" - 16 UN	19	37/8" - 12	38	26,9	RCH202 *
306	461	98	73,1	54,1	25	54	9,7	19/16" - 16 UN	19	37/8" - 12	38	26,9	RCH206
178	242	114	88,9	63,5	21	63	9,0	113/16" - 16 UN	22	4½" - 12	42	33,3	RCH302 *
330	485	114	88,9	63,5	25	63	9,0	113/16" - 16 UN	22	4½" - 12	42	33,3	RCH306
247	323	159	123,9	91,9	31	91	12,0	2¾" - 16 UN	19	6¼" - 12	48	53,8	RCH603 *
323	476	159	123,9	91,9	31	91	12,0	2¾" - 16 UN	19	6¼" - 12	48	53,8	RCH606
254	330	212	165,1	127,0	38	126	12,0	4" - 16 UN	25	8¾" - 12	60	79,0	RCH1003*